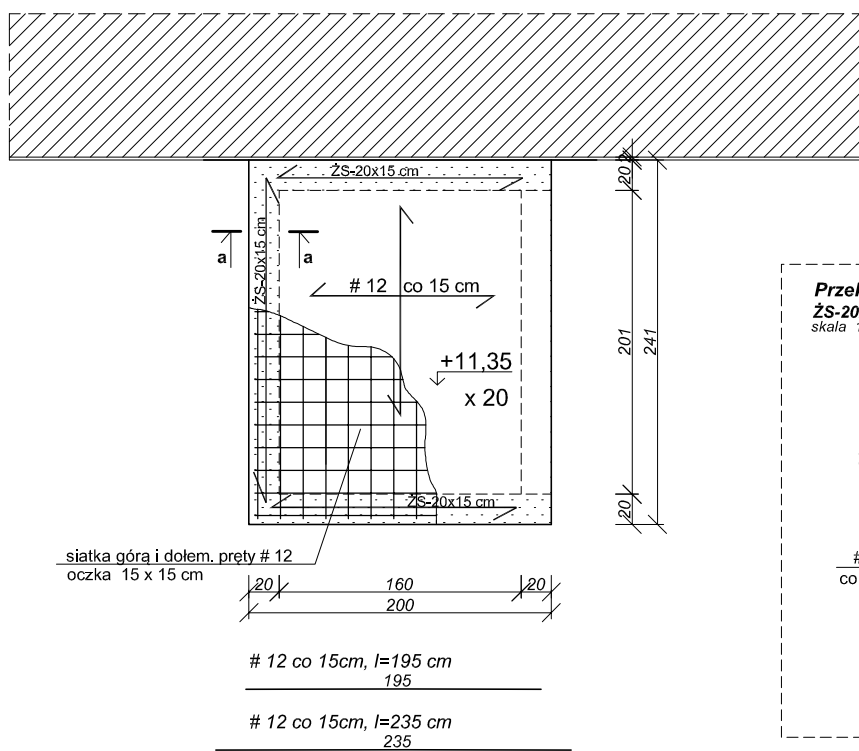
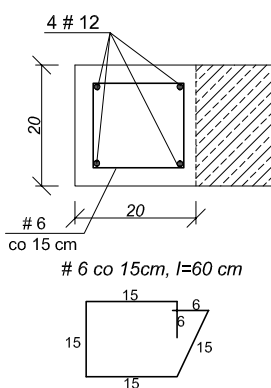


skala 1 : 50

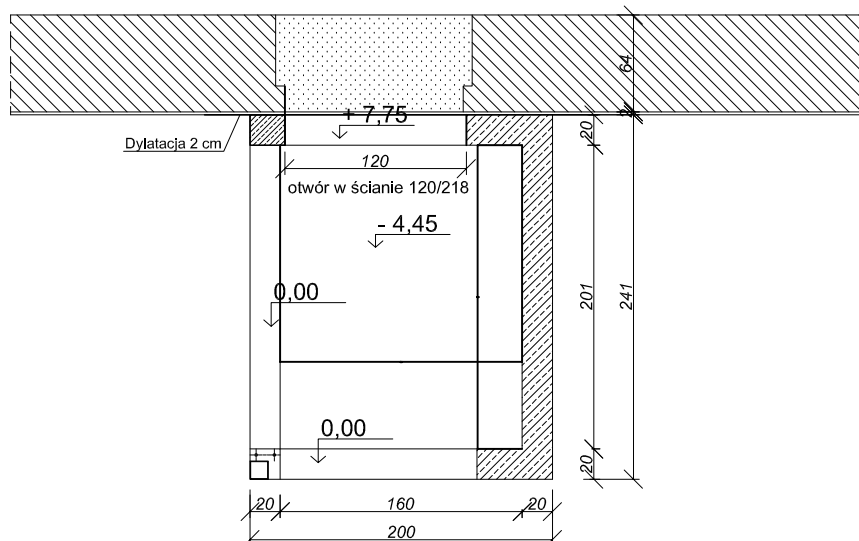


**Przekrój a-a**  
**ŻS-20x15 cm**  
skala 1 : 50

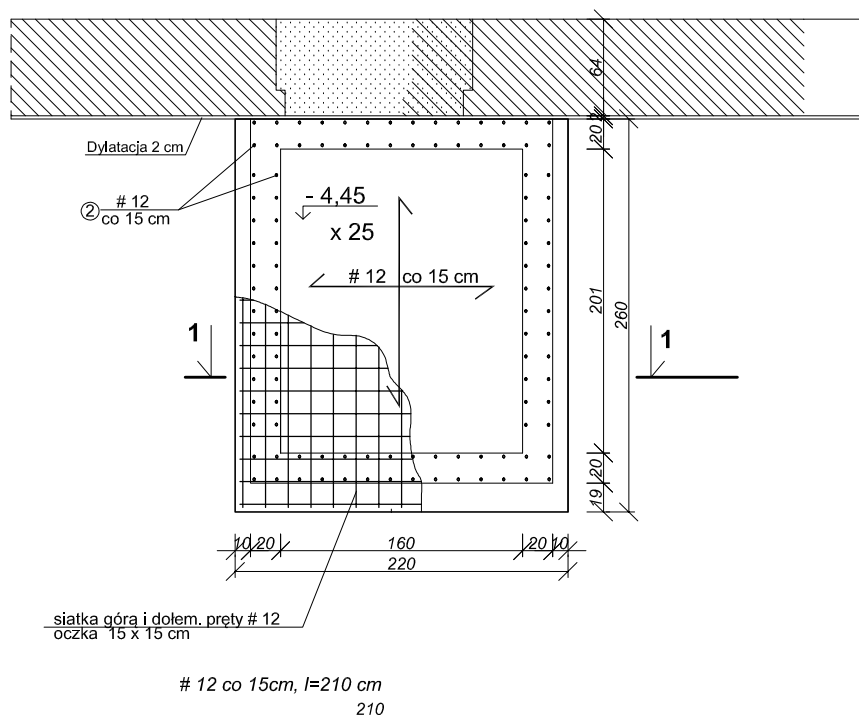


Beton C 20/25  
Stal B500SP (A-IIIIN)

skala 1 : 50



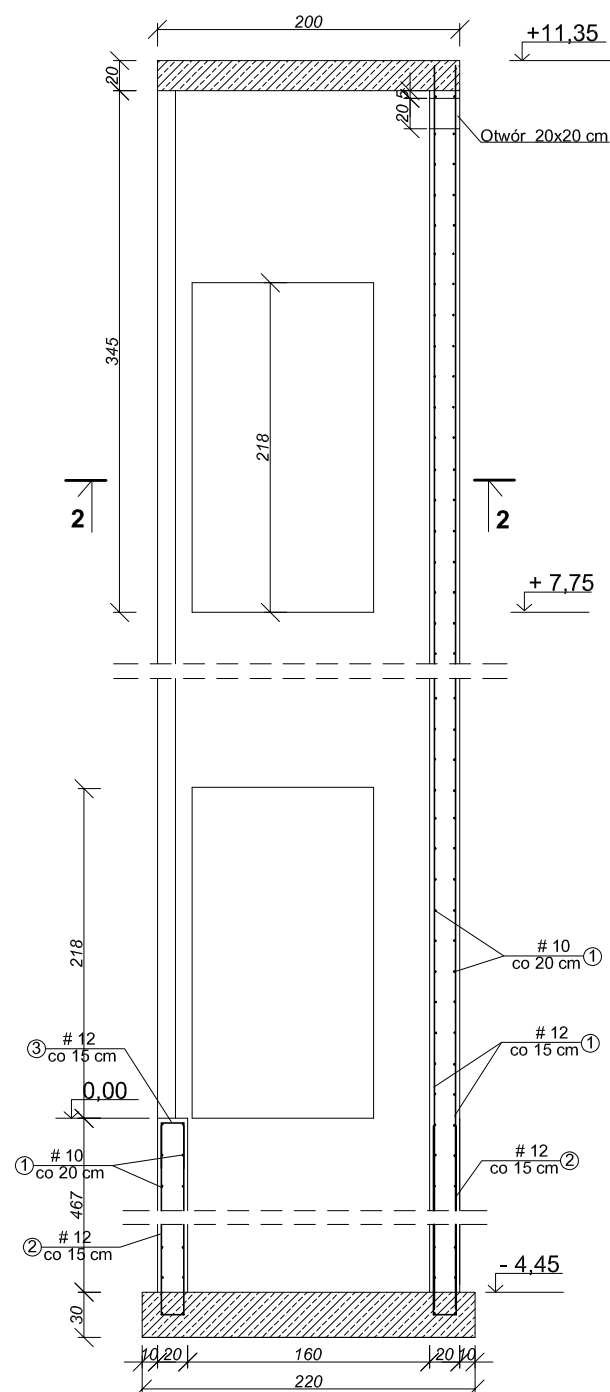
skala 1 : 50



Beton	W8	C 25/30
Stal	B500SP	(A-IIIIN)

skala 1 : 50

skala 1 : 50



Beton W8 C 20/25  
Stal B500SP (A-IIIIN)

PRACOWNIA AUTORSKA MISIACZYK-STRUZIUK		Dorota Misiaczyk-Struzik Sopot ul. Chopina 37/2			
ZLECENIODAWCA: GMINA KISIELICE UL. DASZYŃSKIEGO 5, 14-220 KISIELICE					
BUDOWA WINDY ZEWNĘTRZNEJ DLA OSÓB NIEPEŁNOSPRAWNYCH PRZY BUDYNKU GŁÓWNYM SZKOŁY PODSTAWOWEJ W KISIELICACH 14-220 KISIELICE, UL. DASZYŃSKIEGO 3, DZ. NR EW. 173					
STADIUM:	PROJEKT BUDOWLANY				
PROJEKTANT:	mgr inż. Bogdan Konieczny		nr upr. UAN-NB-7210/100/84		
	inż. Grzegorz Teclaf upr. nr POM/0334/P00K/11				
SPRAWDZAJĄCY:	mgr inż. Jarosław Liszka upr. nr 331/Gd/2002				
BRANŻA:	KONSTRUKCJA	SKALA:	1:50	DATA:	07.2020
TYTUŁ RYSUNKU:	SZYB WINDOWY			NUMER RYSUNKU:	B-K1